



I BARBÓRKOWE MARSZE NA ORIENTACJĘ

Rudy 7 grudnia 2019



Opracował Zbigniew Socha

Ilość PK do odszukania
i potwierdzenia - 19
Skala pozioma i pionowa - nieznana
Północ zawsze do góry czytając
oznaczenia PK
Kolejność potwierdzania - dowolna
System potwierdzania
Litera mała lub duża lub cyfra oraz
kod z lampionu
Punkty dla zadań litera K plus numer
zadania oraz kod z lampionu

Trasa TZ

"Hubertus"

Długość trasy: 5100 m

Limit czasu:	
- trasa	100 minut
- obejście miejsc trudnych	20 minut
- zadania	20 minut
- dojście do parkingu	20 minut
- potwierdzenie	20 minut

razem 180 minut

Limit spóźnień 45 minut

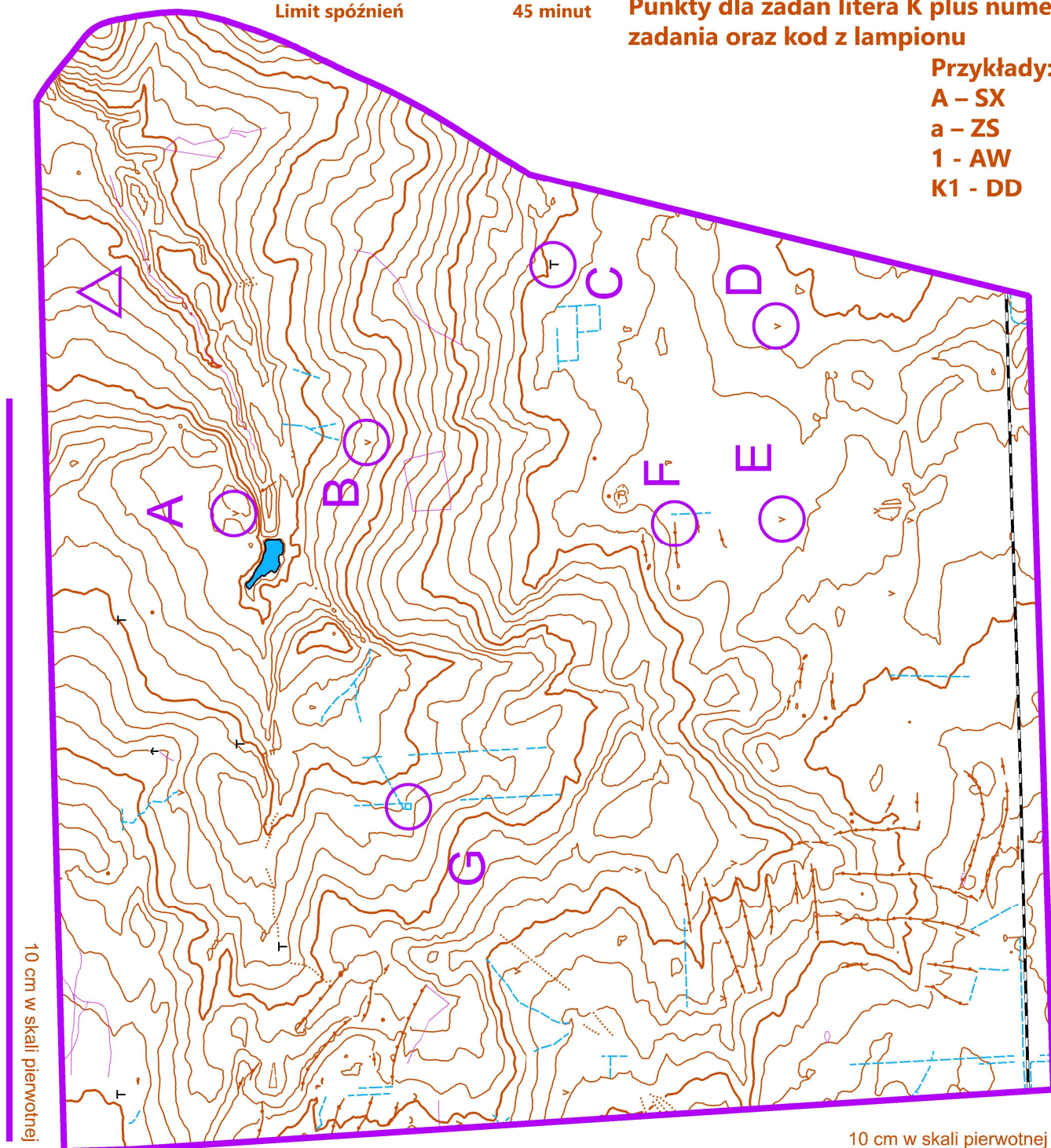
Przykłady:

A - SX

a - ZS

1 - AW

K1 - DD



10 cm w skali pierwotnej



L BARBÓRKOWE MARSZE NA ORIENTACJĘ

Trasa TZ
"Hubertus"



Rudy 7 grudnia 2019

Opracował Zbigniew Socha

